

SECCIONES

DIARIO DEL EXPLORADOR

Glaciares en África, relámpagos volcánicos y una mosca que bucea.

EXPLORA

Raza: el pantano humano, y gemelas insospechadas.

NOTAS DE CAMPO

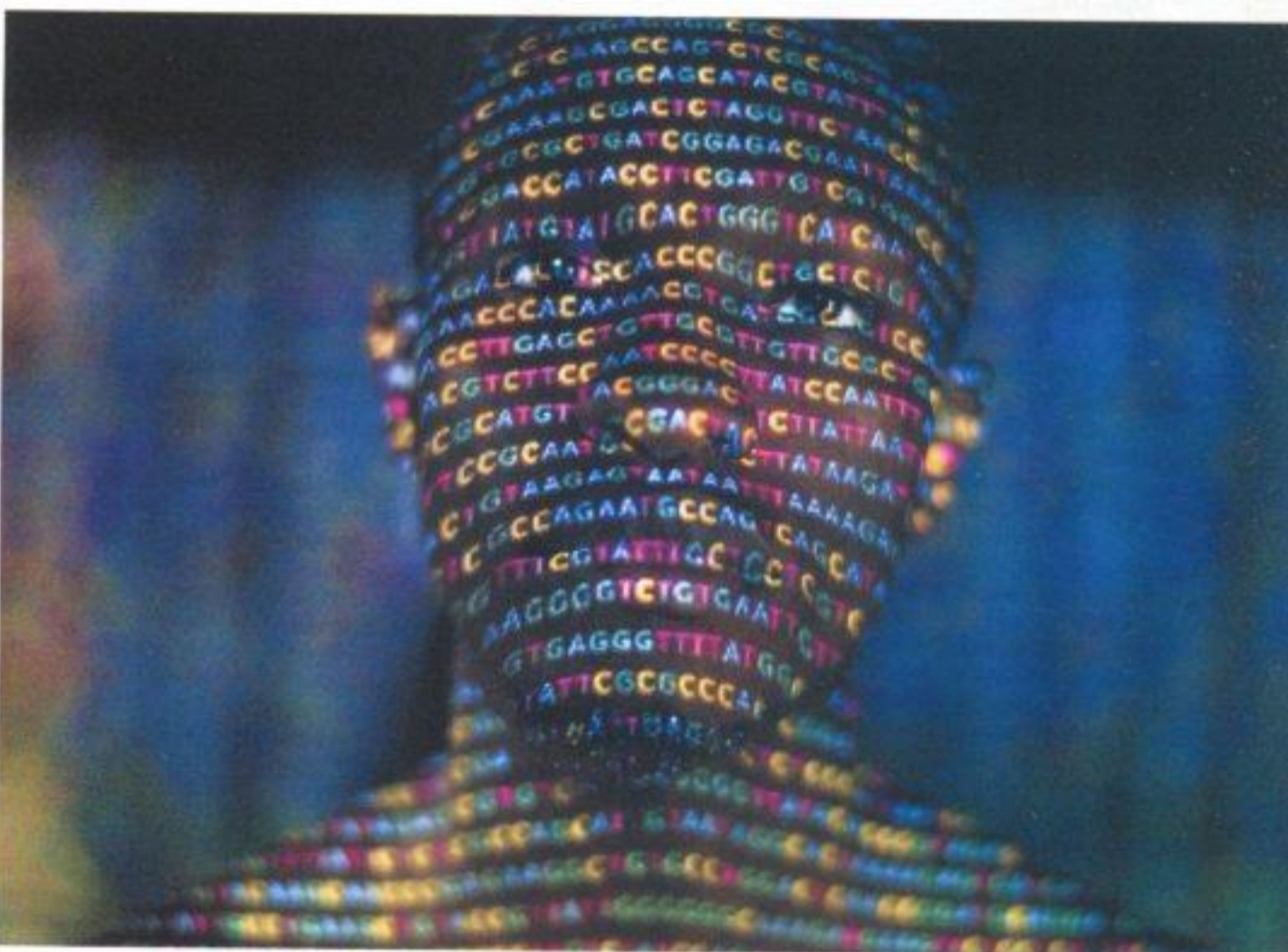
Las últimas noticias sobre descubrimientos, exploración y el trabajo de campo científico alrededor del mundo.

ARTÍCULOS

22 | A FLOR DE PIEL

¿Qué es la raza? La ciencia nos dice que no hay una base genética para eso. En cambio, es en gran medida una etiqueta impuesta para definirnos y separarnos.

Por Elizabeth Kolbert. Fotografías de Robin Hammond



En portada Las residentes de Birmingham, Inglaterra, Marcia (izq.) y Mille Biggs, ambas de 11 años, dicen que las personas se impresionan al saber que son gemelas fraternas. Marcia se parece más a su madre, quien es inglesa, y Mille se parece más a su padre, descendiente de jamaíquinos. Fotografía de Robin Hammond

38 | TENSIÓN EN LAS IRLANDAS

Tras el Brexit, en la frontera entre Irlanda del Norte y la República de Irlanda, crecen tensiones que reviven momentos históricos difíciles aún no superados.

Por Victoria Pope
Fotografías de Seamus Murphy

52 | LO QUE NOS SEPARA

Los seres humanos son condicionados desde el nacimiento para distinguir el "nosotros" del "ellos". ¿Puede ayudarnos la ciencia a unir las diferencias?

Por David Berreby
Fotografías de John Stanmeyer

76 | DETENCIÓN

Las detenciones de tráfico en EUA —la interacción más común entre la policía y el público— son un punto álgido en el debate racial.

Por Michael A. Fletcher
Fotografías de Wayne Lawrence

94 | MARTIN L. KING

Las calles en el mundo que adoptaron el nombre de este luchador social.

Por Wendi C. Thomas

106 | CASSINI

Las posibilidades de vida extraterrestre en las lunas de Saturno.

Por Eva Van den Berg